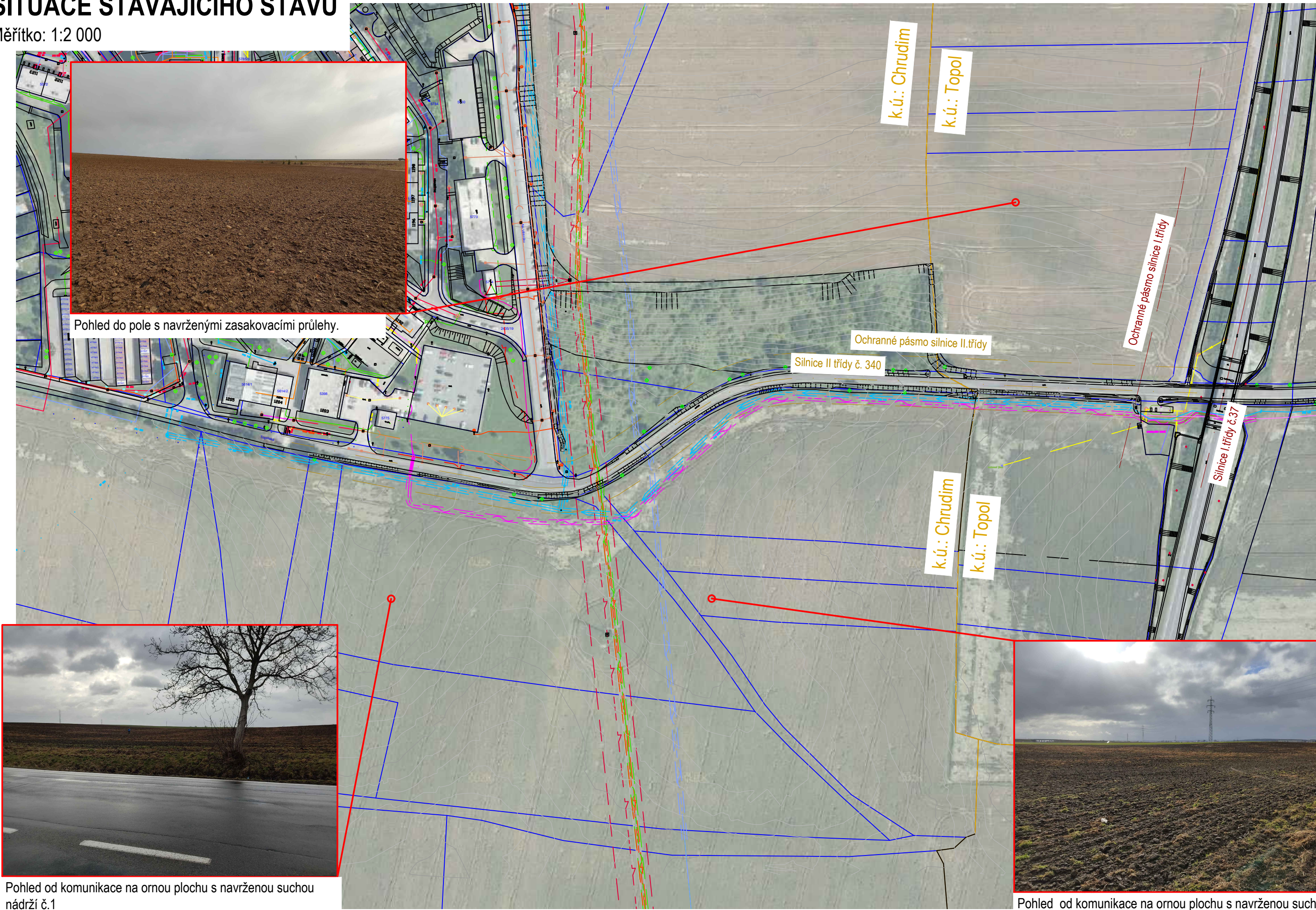


SITUACE STÁVAJÍCÍHO STAVU

Měřítko: 1:2 000



Legenda:

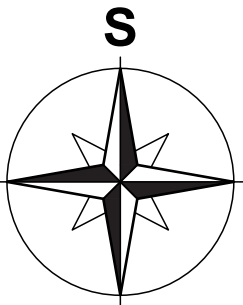
- Hrana stávajícího stavu
- Hranice parcel katastru nemovitostí
- 2018 Číslo parcely z KN
- Vrstevnice po 50 cm stávajícího terénu
- Zaměřené dřeviny
- Retenční hladina
- Maximální hladina při Q100
- Osa komunikace I. třídy
- Osa komunikace II. třídy

Legenda IS:

- Nadzemní vedení VN do 35kV - ČEZ Distribuce, a.s.
- Podzemní vedení VN do 35kV - ČEZ Distribuce, a.s.
- Optické vedení - ČEZ TPS, a.s.
- Metalické vedení - ČEZ TPS, a.s.
- Kanalizace - VS Chrudim, a.s.
- Vedení vodovodu - VS Chrudim, a.s.
- Sdělovací vedení - CETIN, a.s.

Legenda ochranných pásem:

- Pásmo nadzemního vedení - ČEZ Distribuce, a.s. - 10 m
- Pásmo podzemního vedení - ČEZ Distribuce, a.s. - 1 m
- Pásmo optického vedení - ČEZ TPS, a.s. - 1,5 m
- Pásmo metalického vedení - ČEZ TPS, a.s. - 1,5 m
- Pásmo vodovodu - VHOS, a.s. - 1,5 m
- Pásmo sdělovacího vedení - CETIN, a.s. - 1,5 m
- Pásmo ochrany silnice I. třídy - 50 m
- Pásmo ochrany silnice II. třídy - 15 m



polohový souřadnicový systém S-JTSK
výškový systém - Bpv

<div><div><div></div></div><div>ENVICONS[®]</div></div> <div>ENVICONS s. r. o. Sídlo a provozovna společnosti Hradecká 569 533 52 Pardubice – Polabiny Tel. / FAX: +420 466 531 787 info@envicons.cz • www.envicons.cz</div>	
Datum / Date 4/2022	
Zakázka č. / Job No. 33/2021	
Stupeň / Stage DÚR	
Kraj / Region Pardubický	
Stavební úřad / Building Authority MěÚ Chrudim	
Katastrální území / Catastral Area Chrudim, Topol	
Objednatel / Client Město Chrudim	
Akce / Project Přírodě blízká protipovodňová opatření Chrudim - Stromovka	
Stavební objekt / Building construction	
Název / Title Situace stávajícího stavu	
Zodpovědný projektant / Responsible designer Ing. Štěpán Plodek	
Kontroloval / Checked by Ing. Jiří Šubrt	
Návrh vypracoval / Elaborated by Ing. Aleš Hejtmán	
Měřítko / Scale 1:2 000	Souprava / Copy
Výkres č. / DWG No. C.4	